



Formation des MONITEURS FEDERAUX ALPINS



Dimanche 18 janvier 2009



Au menu ce soir...

- ☑ L'enseignement bénévole alpin au CMB
- ☑ Les prérogatives des moniteurs bénévoles
- ☑ Les compétences évaluées d'un MF
- ☑ Les sources d'information



L'enseignement bénévole alpin au CMB



La structure de formation

- ☑ 3 filières principales :
 - ✓ ALPIN (ski , snowboard, télémark)
 - ✓ NORDIQUE
 - ✓ RANDONNEE

- ☑ Degré
 - ✓ MF1 - MF2 - Entraîneur



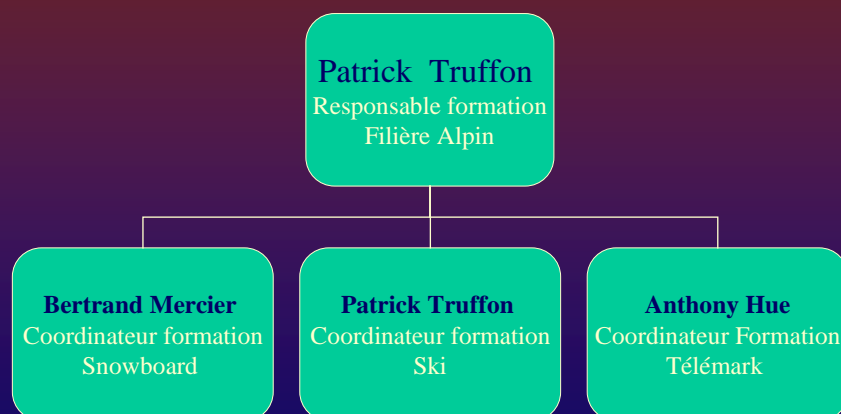
L'EB CMB : quelques chiffres...

FILIERE ALPIN au CMB

- ☑ 782 Moniteurs Fédéraux
 - ✓ 518 MF1
 - ✓ 264 MF2
- ☑ Total de MF : 989 toutes disciplines confondues
- ☑ 10'000 pratiquants



Filière Alpin



Nous sommes tous les 3 bénévoles et passionnés de glisse...



Déroulement d'une saison EB

- ☑ Réunion avec commission FFS
 - ✓ Affinage du guide des formations bénévoles
- ☑ Réunion initiale en Octobre-Novembre avec clubs
 - ✓ Explications nouveautés et échanges
- ☑ Organisation Formation continue (Recyclage)
 - ✓ Par club ou par CMB
- ☑ Organisation Formation MF, MME, et autres...
 - ✓ Calendrier des formations pour le 15 novembre à la FFS
 - ✓ Financée par le CMB
- ☑ Challenges régional et national



Les prérogatives MF1 – MF2



Les prérogatives MF1 – MF2

- ☑ Les prérogatives sont définies dans le guide des formations bénévoles
- ☑ Les guide des formations fait par :
 - ✓ La FFS,
 - ✓ sous le contrôle du Syndicat des Moniteurs
 - ✓ avec l'aide de Charles DAUBAS professeur à l'ENSA
- ☑ Voir le guide :
<http://www.ffs.fr/site/formation/index.php?rub=ensben>
- ☑ Votre responsabilité : voir www.snow74.info



Durée des formations

| Avant 2008 | En 2008 | Après 2008 |
|---------------------------|------------------------------|------------------------------|
| ☑ MF1 : 12 jours | ☑ MF1 : 8 jours ✓ (6 + 2) | ☑ MF1 : 7 jours ✓ (5 + 2) |
| ☑ MF2 : 18 jours | ☑ MF2 : 8 jours ✓ (6 + 2) | ☑ MF2 : 7 jours ✓ (5 + 2) |
| ☑ Entraîneur : 2 semaines | ☑ Entraîneur : 2 semaines | ☑ Entraîneur : 2 semaines |

Nouvelle formation depuis 2008

Module « Milieu montagnard enneigé »

- ✓ **Durée : 6 jours au Grand-Bornand**
- ✓ Niveau requis : avoir le diplôme MF2
- ✓ Voir guide des formations



Nouvelle formation 2009

Module « Ski : Nouvelles glisses »


- ✓ **Durée : 2 jours au Grand-Bornand**
- ✓ Niveau requis : MF1



Formation continue (recyclage)

- ☑ Jusqu'en 2008, c'était obligatoire :
 - ✓ 1 jour par an (ou 3 jours tous les 3 ans)

- ☑ Aujourd'hui c'est toujours obligatoire mais :
 - ✓ 1 jour tous les 3 ans minimum




Les compétences attendues d'un MF



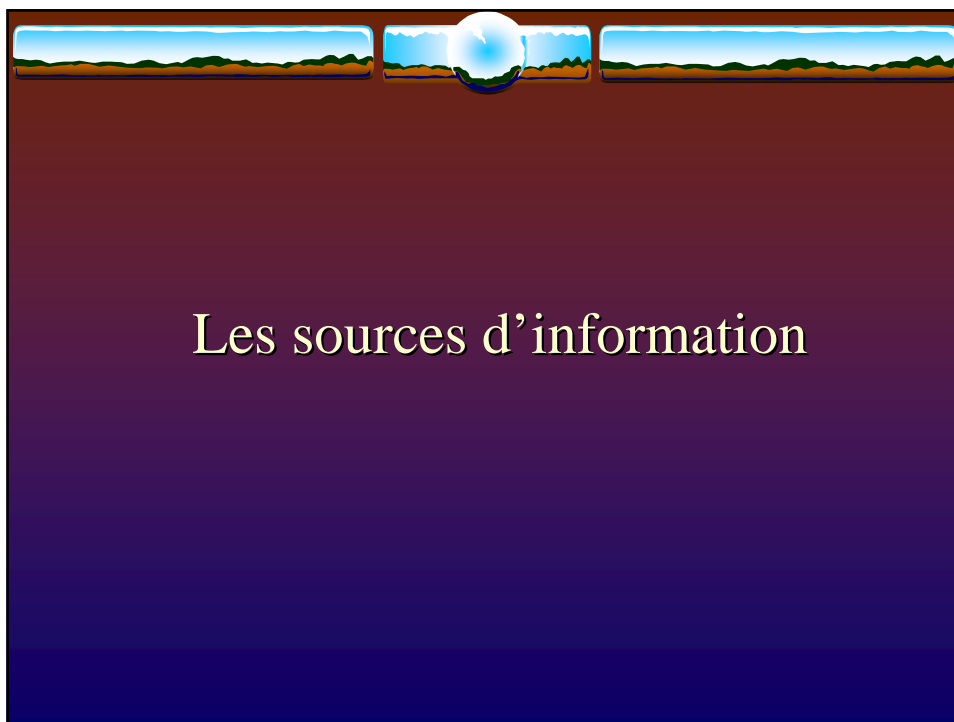
Principalement...

- ☑ Conduire un groupe en toute sécurité (connaissance de ses prérogatives, des règles de sécurité)
- ☑ Maîtriser le contenu de ses classes (connaître, démontrer, expliquer,...)
- ☑ Connaître et essayer d'appliquer les bases de la Péda : comportement, plaisir, conduite de séance



Ce qui doit être connu et qui sera évalué

- ☑ Concrètement, sur le contenu des classes
 - ✓ Le contenu du passage des tests ESF
 - ✓ Objectifs et contenus des classes : les exercices avec les définitions, explications, démos et la progression entre ces exercices
 - ✓ Mêmes informations mais avec une vue à travers les classes pour les exercices (pas tournants, dérapages, festons, TD, ...) et fondamentaux (centrage, actions motrices en pivotement, allègements et suppression, manoeuvres de carres,...)
 - ✓ Avec mise en situation : j'ai un groupe d'ado de 13 à 15 ans, qui ont la classe 1, comment les amener à la classe 2.
- ☑ La sécurité
 - ✓ que faire en cas d'accident
 - ✓ les 10 points sécu
- ☑ La pédagogie
 - ✓ En attendant le cours 'Péda', observez les moniteurs (gestion des cas particuliers, positionnement pour explications, type de questions pour faire participer, ...)



Les sources d'information



Chercher l'info ?...

Le site de la FFS

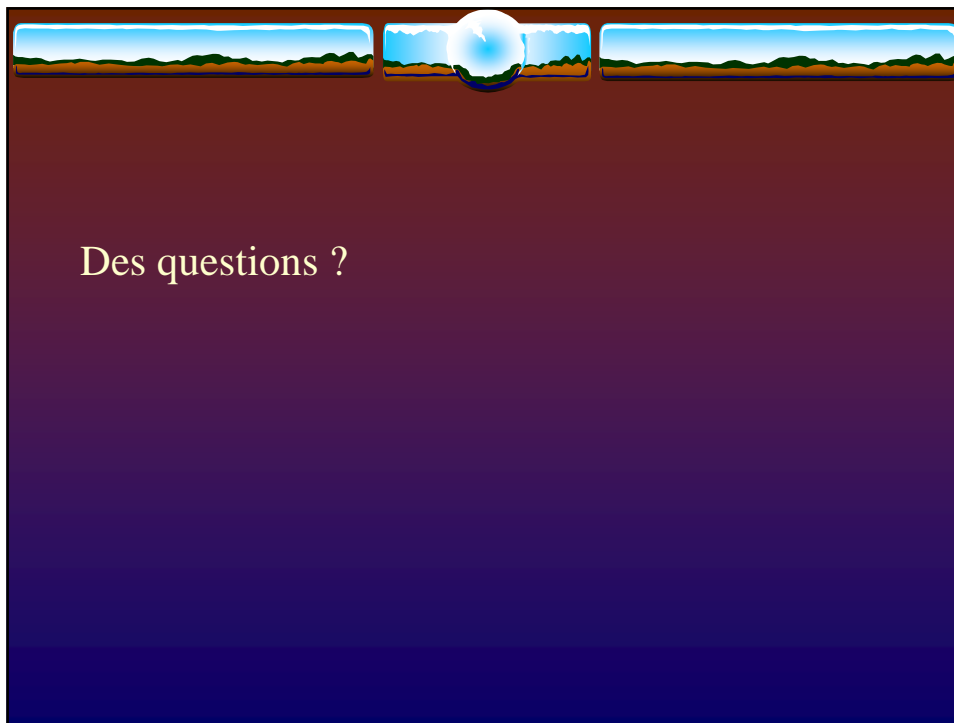
www.ffs.fr

Toutes les infos officielles du comité

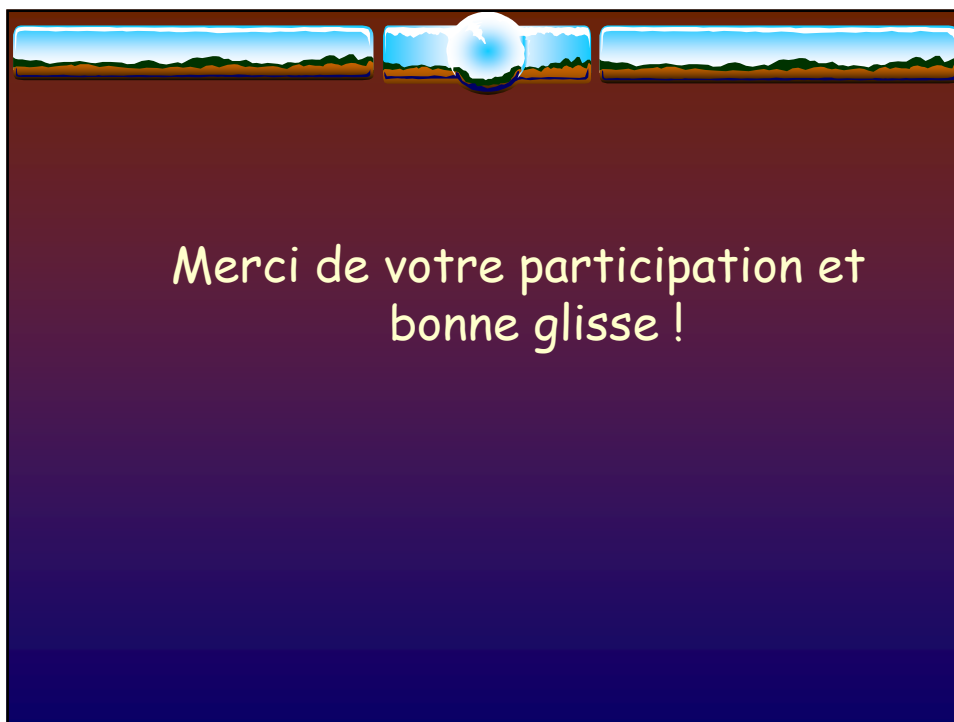
www.comiteskimb.com

Pour le déroulement des formations, les **formulaires d'inscription** et forums de discussions

www.snow74.info



Des questions ?



Merci de votre participation et
bonne glisse !